

Manual Práctico

*“De Identificación De Los Principales
Enemigos Naturales,
Parasitoides Y Depredadores. Asociados
A Cultivos Y Malezas.”*





Adulto de *Coleomegilla maculata* (DeGeer)



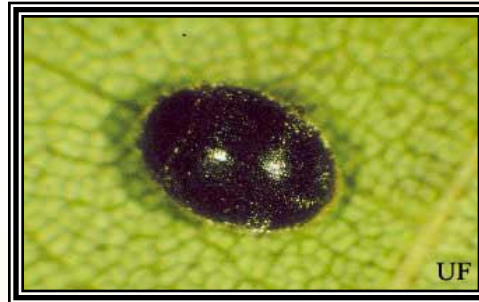
Adulto de *Olla v-nigrum* (Casey)



Adulto de *Chilocorus stigma* (Walker),



Adulto de *Cycloneda sanguinea* (L.),



Adulto de *Scymnus* sp.,



Cryptolaemus montrouzieri



Adulto de *Hippodamia convergens* Guérin-Ménéville



Olla abdominalis (SAY)



Adalia bipunctata



Huevecillos de hipodamia



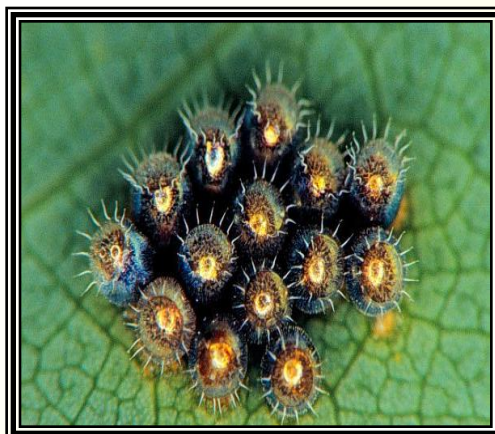
Huevecillos de Orius



Huevecillo Chrysoperla



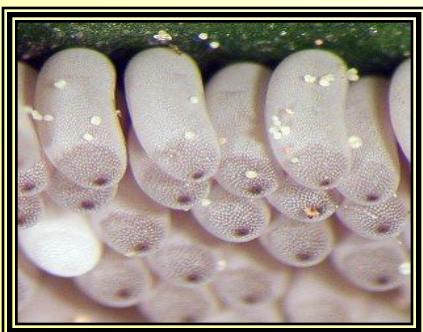
Huevecillos de Zelus



Huevecillos de Nabis



Huevecillo de Geocoris



Huevecillo de Syrphidae



Huevecillos de Cycloneda



Hevecillos de Olla v-nigrum



Larva de Olla
v-nigrum



Larva de *Chilocorus stigma*



Larva de *Scymnus* sp



Larva de
Cryptolaemus



Larva de *Adalia bipunctata*



Larva de *Chrysoperla carnea*



Larva de *Hemerobius*



Larva de *Syrphidae*



Larva de *cycloneda sanguinea*



Huevecillo de Geocoris sp



Ninfa de Geocoris sp



Adulto de Geocoris sp



Huevecillo de Orius sp



Ninfa de Orius sp



Adulto de Orius sp



Adulto de chince
de Nabis sp



Ninfa de Nabis sp



Adulto de Nabis predando



Ninfa de Zelus longipes



Adulto de Zelus longipes



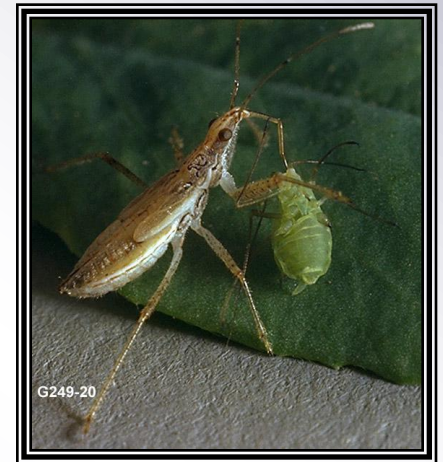
Adulto de chinche Nabis



Ninfa de Sinea diadema



Adulto de de Sinea diadema



Ninfa de chinche Nabis



Huevecillo de Syrphidae



Larva de Syrphidae



Adulto de Syrphidae *Allograpta*



Huevecillo de *Chrysoperla carnea*



Larva de *Chrysoperla carnea*



Adulto de *Chrysoperla carnea*



Huevecillo de *Hemerobius* sp.



Larva de *Hemerobius* sp.



Adulto de *Hemerobius* sp.



Encarsia formosa



Eretmocerus eremicus



Cotesia marginiventris



Telenomus sp.



Trichogramma

“Identificación de Insectos Vectores”



Huevecillos *Paratrioza*
cockerelli



Ninfa *Paratrioza*
cockerelli



Adulto *Paratrioza*
cockerelli



Huevecillo de *Frankliniella*
occidentalis



Ninfa de *Frankliniella*
occidentalis



Frankliniella *occidentalis*



Ninfa de pulgón *myzus*



Adulto de pulgón *myzus*



Huevo de Caliothrips
phaseoli



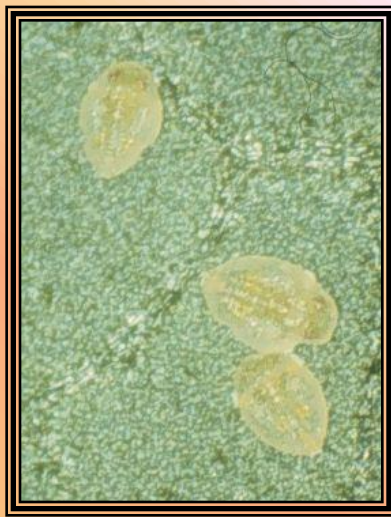
Ninfa de Caliothrips
phaseoli



Adulto de caliothrips phaseoli



Huevecillos de
Bemisia tabaci



Ninfa de
Bemisia tabaci



Adulto de Bemisia tabaci



Ninfa de *Empoasca fabae*



Adulto de *Empoasca fabae*